

ALLEGRO THÉÂTRE

SAMEDI 6 FÉVRIER 2010

Le recours aux Forêts de Jean Lambert-wild

Comme toutes les créations de Jean Lambert-Wild, cette dernière chemine à travers des sentiers inédits. A la tête de la Comédie de Caen-Centre Dramatique National de Normandie il aime, dit-il, employant une formule heureuse "le temps d'une représentation se remplir les poumons de l'air dansant" Pour ce faire il a pris pour complices le compositeur Jean-Luc Therminarias, l'essayiste Michel Onfray, la chorégraphe Carolyn Carlson, le chef opérateur notamment de La marche de l'empereur François Royet et le peintre ou plutôt pictoglyphe Mark Alsterlind. Ce dernier est doué d'un si remarquable talent que le sol petit à petit se couvre d'un chatolement de couleurs vives

Au centre du plateau danse dans le plus simple appareil et comme un dieu le chorégraphe et membre de la compagnie de Carolyn Carlson, le finlandais Juha Marsalo. Ce qui ne contribue pas qu'un peu à la poésie visuelle de ce projet somptueusement hybride. Un déluge d'effets spéciaux crée une brume qui contribue largement à ce que soient explorés de nouvelles pistes théâtrales, musicales et scénographiques et du coup bousculés les codes de la narration. Si le début du spectacle est en trois dimensions et se regarde avec des lunettes, les multiples disciplines tout du long s'enchaînent harmonieusement.

La seule réserve que suscite cette production qui se démarque de toutes celles qui nous sont données de découvrir est la prose torrentielle de Michel Onfray que tente de mettre en valeur un chœur de quatre comédiens. Avec un humanisme sentencieux, il dénonce une époque qui change pour le pire et qu'à l'exemple du danseur si effrontément libre de ses mouvements et de son allure devrait renouer avec un monde que les normes n'étouffent pas autrement dit l'âge d'or qui précède nos si contraignantes civilisations.

Le 19 mars Théâtre de Chelles

Le 30 mars Au Volcan - Scène nationale du Havre

Le spectacle revient la saison prochaine dans la région parisienne notamment à la Maison de la Culture de Créteil

PUBLIÉ PAR JOSHKA SCHIDLOW À L'ADRESSE 10:21 

S'ABONNER À

 Messages 

 Commentaires 

QUI ÊTES-VOUS ?





JOSHKA SCHIDLOW

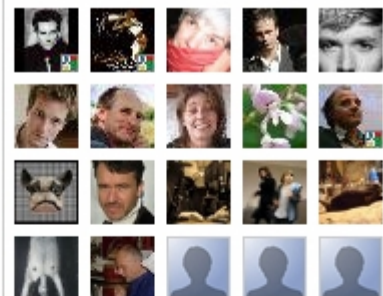
[AFFICHER MON PROFIL](#)

[COMPLET](#)

MEMBRES

 **Devenir membre**
avec Google Friend Connect 

Membres (36) [Plus »](#)



Vous êtes déjà membre ? [Connexion](#)

ARCHIVES DU BLOG

▼ 2010 (16)

▼ février (5)

[Un tramway d'après Tennessee Williams](#)

[Le recours aux Forêts de Jean Lambert-wild](#)

[Macbeth de Shakespeare](#)

[Menschel et Romanska de Hanokh Levin](#)